


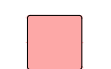
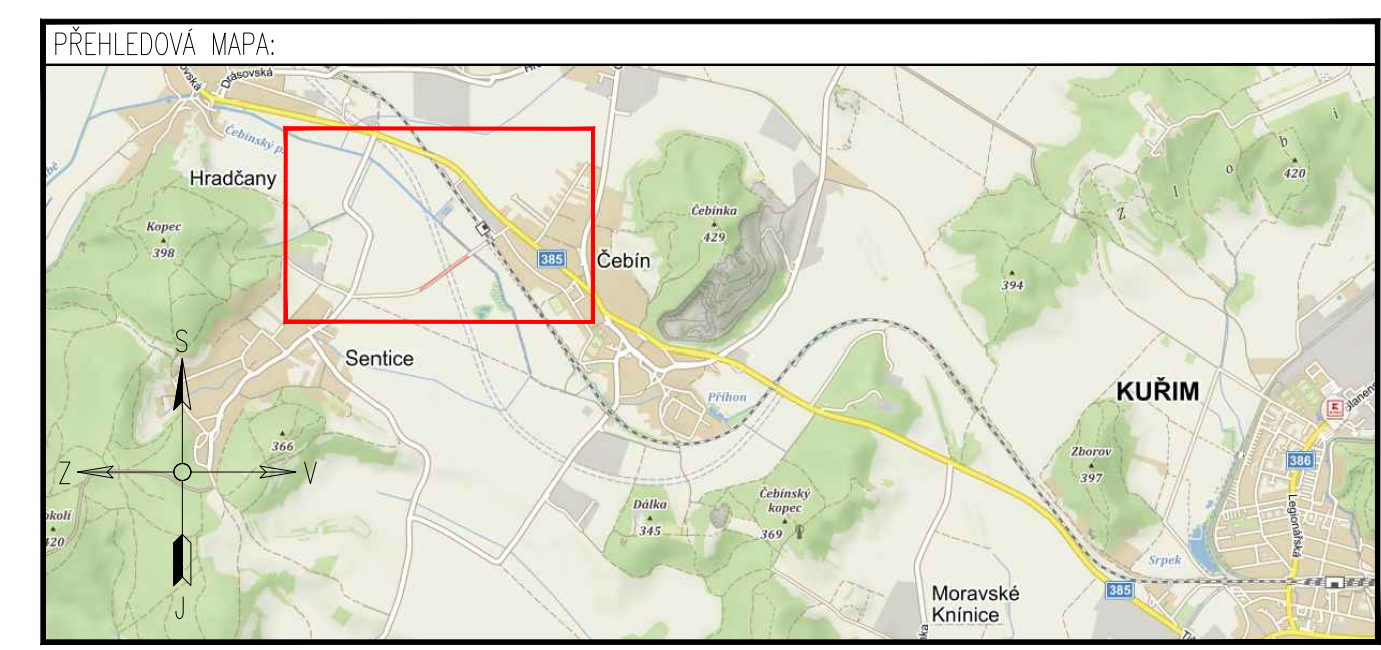


LEGENDA:

-  **A15** PŘECHODNÉ DOPRAVNÍ ZNAČENÍ
-  **IP4** STÁVAJÍCÍ DOPRAVNÍ ZNAČENÍ
-  **IP4** STÁVAJÍCÍ DOPRAVNÍ ZNAČENÍ DOČASNĚ ZRUŠENO DLE POPISU
-  **PRACOVNÍ MÍSTO / UZAVÍRKA**

POZNÁMKA:

- Umístění přechodného dopravního značení dle TP č.66 (Zásady pro označování pracovních míst na pozemních komunikacích)
- Stávající dopravní značení v rozporu s přechodnou úpravou provozu bude zneplatněno škrtnutím nebo zakryto.



DOTČENÉ ORGÁNY STÁTNÍ SPRÁVY:	ÚČASTNÍCI ŘÍZENÍ:

ZNAKOM s.r.o. – ZENGROVA 2694/4, 615 00 BRNO, TEL. 602 593 383, ZNAKOM@ZNAKOM.CZ, (PRACOVNÍSTĚ: RYBNÍČEK 12, 602 00 BRNO)			
Navrh/vypracoval: David SKALICKÝ podpis: <i>David Skalický</i>	Zodpovědný projektant: David SKALICKÝ podpis: <i>David Skalický</i>	Ředitel: Radek SUCHOMEL podpis: <i>Radek Suchomel</i>	Zhotovitel: ZNAKOM ZNAKOM s.r.o., ZENGROVA 2694/4, 615 00 BRNO
Technická kontrola: Petr BEDNÁŘ podpis: <i>Petr Bednár</i>	Hlavní inženýr projektu: Petr BEDNÁŘ podpis: <i>Petr Bednár</i>		

Kraj:	JIHOMORAVSKÝ	Čís. zakázky:	22Z00715
Okres:	BRNO–VENKOV	Čís. revize:	00
Objednatel:	SPRÁVA A ÚDRŽBA SILNIC JIHOMORAVSKÉHO KRAJE p.o.	Datum:	04/2022
Akce:	II/385 ČEBÍN OBCHVAT DOPRAVNĚ INŽENÝRSKÁ OPATŘENÍ	Formát:	450x730
Objekt:		Měřítko:	1:1000
Příloha:	SITUACE - UZAVÍRKA MK ČEBÍN - SENTICE	Stupeň:	RDS
		Čís. přílohy:	4